



**VERTEX ELECTRONICS
(PVT) Ltd.**

INSTRUCTION MANUAL

**STATIC SINGLE PHASE ENERGY METER
VTX-12**

یہ ہدایات چیف انجینئر ڈسٹری بیوشن انجینئرنگ پیسکو کی منظور شدہ ہیں
ان ہدایات پر عمل کو یقینی بنایا جائے۔

**These instructions have been approved by
Chief Engineer Distribution Engineering
PEPCO. Strict compliance to these
instructions Should be ensured.**

HEAD OFFICE

**190/S Quaid-e-Azam Industrial Estate,
Kot Lakhpat, Lahore
E mail: info@vertex.pk
www.vertex.pk
Phone: 042-35215628 & 042-35120190
Fax: 042-35400572**

Factory

506-Sundar Industrial Estate, Lahore Pakistan.

INSTRUCTION FOR METER INSTALLATION

1. Fix the Rag Bolts supplied with the meter on the wall according to measurements (See Figure 1). At least 25mm (1 Inch) threaded part of Rag Bolts should remain outside the mounting surface (see Figure 2).
2. Place meter on these Rag Bolts vertically upward and secure it by tightening the washers & nuts over the Rag Bolts (see Figure 3).
3. Prepare in coming and out going cables as shown in (see Figure 4).
4. Unscrew the terminal screws upto 7-8 revolutions. Do not loose these screws more than 8 revolutions. Insert the cables into respective holes and make sure that the standard portion of cables is fully inserted. After tightening the terminal screws slightly pull down the cables to make sure there is no loose connection. (see Figure 5).
5. Unscrew the locking screw present on terminal sealing strip. Push the sealing strip into the meter box so that it covers all the terminal holes (this operation may require tapping on the strip with a plastic hammer See Figure 6).
6. Now you have completed the meter installation procedure.
7. When installing a cluster of meters, keep the load side neutral separate.

ہدایات برائے تنصیب میٹر

- ۱۔ میٹر کے ساتھ مہیا کئے گئے بولٹ کو شکل نمبر 1 میں دی گئی پیمائش کے مطابق دیوار میں مضبوطی سے اس طرح لگائیں کہ ان کا چوڑی والا حصہ کم از کم ۲۵ ملی میٹر باہر (تقریباً ۱۔ انچ) رہ جائے۔ شکل نمبر ۲۔
- ۲۔ بولٹ لگانے کے بعد میٹر کو عموداً آؤٹ اور واشر کی مدد سے اچھی طرح سے کس دیں۔ شکل نمبر ۳۔
- ۳۔ تاروں کو شکل نمبر ۴ کے مطابق چھیل لیں۔
- ۴۔ میٹر کے تار لگانے والے تپتوں کو سات سے آٹھ چکر تک کھول لیں۔ مگر اس سے زیادہ ہرگز ڈھیلا نہ کریں اور تاروں کو بمطابق شکل نمبر ۵ مضبوطی سے کس دیں اور کھینچ کر اچھی طرح سے تسلی کر لیں۔ کہ کوئی تار ڈھیلی نہیں ہے۔
- ۵۔ ڈبے سے باہر نکلی ہوئی پٹی (Sealing Strip) پر موجود پٹیچ کو کھول کر اس پر ہلکی سی ضرب اس طرح لگائیں کہ یہ مکمل طور پر اندر داخل ہو جائے اور میٹر کے سوراخوں کو بند کر دے۔
- ۶۔ شکل نمبر ۶ اس طرح آپ نے میٹر کی تنصیب مکمل کر لی ہے۔
- ۷۔ اگر ایک سے زیادہ میٹر انشال کرنے ہوں تو لوڈ سائینڈ کی نیوٹرل علیحدہ علیحدہ رکھیں۔

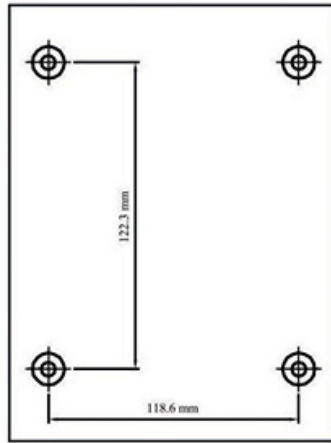


Fig:1

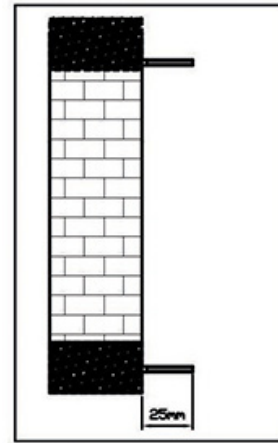


Fig:2

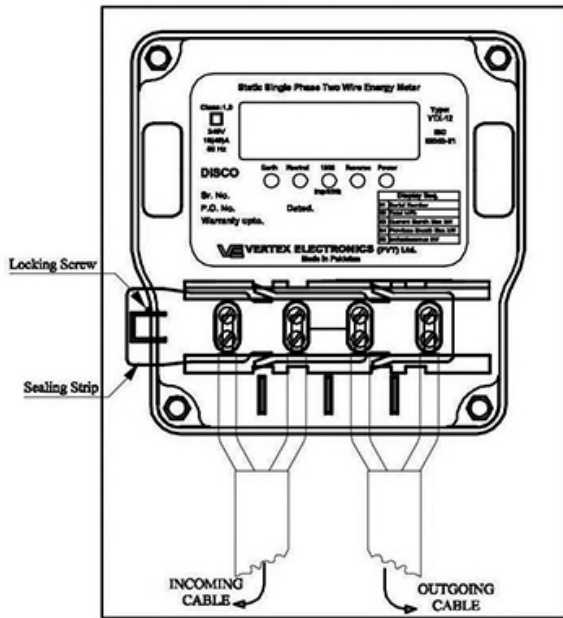


Fig:3

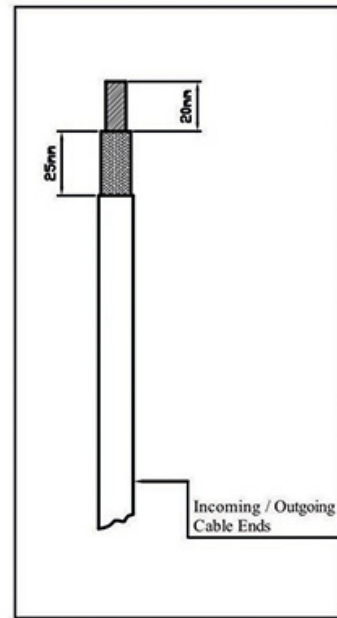


Fig:4

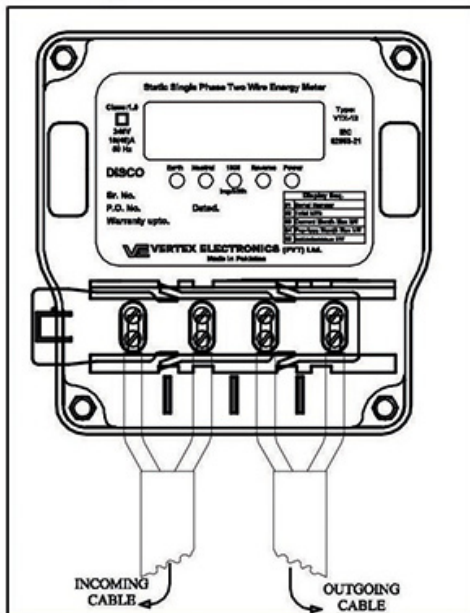


Fig:5

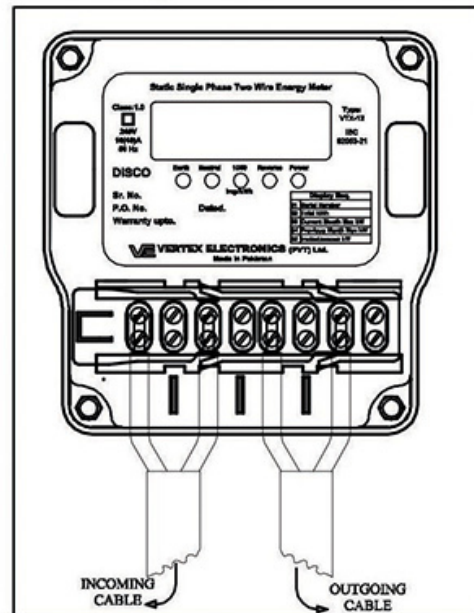


Fig:6



VERTEX ELECTRONICS (PVT) Ltd.

Static Single Phase Energy Meter

Model: VTX-12

- 1 Phase, 2 Wire, 240V, 10(40)A, 50 Hz, Accuracy, Class 1.
- Meter constant: 1000 impulses / kWh.
- Meter complies with WAPDA specification DD-S-65:03 (Amended to Date) and IEC Standard 62053-21 & 62053-23.
- "OPENED" is permanently displayed on LCD in case of meter cover opening.
- Meter records Energy (kWh) even in the absence of Neutral.
- Advanced technology based on Micro-controller has been used.
- Meter provides Excellent Performance, Reliability, High level of Accuracy and Security against theft of Energy (kWh).
- Meter provides protection against transients in power line.
- Partially or fully earthed loads can not effect the performance of meter.
- Meter is properly shielded against theft of Energy (kWh) by strong magnet.
- Meter provides safeguard against the theft of Energy (kWh) through Dimmer.
- To save battery, Meter Display shall turn on/off after each minute, when external power is not provided.

Display Sequence

1. Meter Serial No.
2. Total kWh
3. Current Month Max kW
4. Previous Month Max kW
5. Instantaneous kW